

Tracking et SMS par satellite

- Dispositif de géolocalisation avec fonctions de messagerie et d'alerte intégrées
- Non tributaire de la couverture du réseau téléphonique GSM
- Fonctionne **partout dans le monde** (y compris les océans et les pôles)
- **Fonction Tracking** : envoi automatique de votre position vers un serveur pour permettre à vos proches de suivre votre progression sur une carte Google Maps. La périodicité des émissions est réglable entre 10min et 4 heures.
- **Fonction SOS** : envoi de la position au centre de gestion des alertes de la société GEOS, basé aux USA. La position peut être complétée par un message pour décrire le type de détresse et dialoguer avec les secours. L'appel de détresse peut être annulé si vous n'avez plus besoin d'aide.
- **Fonction messagerie bidirectionnelle 100 % satellitaire**
 - Envoyer des messages de 160 caractères maximum vers un autre inReach SE, une adresse email, un téléphone mobile (SMS), Facebook ou Twitter.
 - Vérifier la bonne réception de vos messages
 - Recevoir des messages de vos proches ou d'un autre inReach SE
- Boîtier résistant aux chocs, parfaitement étanche à l'immersion.
- Choix de différents forfaits selon vos besoins
 - à partir de 9,95\$ par mois pour une offre « particulier »
 - de 9,95€ HT à 49,95€ HT par mois pour une offre « pro »
- Pas de frais de « roaming » lorsque vous êtes à l'étranger (le satellite ne connaît pas de frontières !)

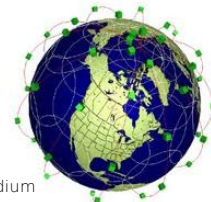
Spécifications Techniques :

Boîtier robuste et étanche à l'eau et à la poussière (IP67; immersion à 1 mètre pendant 30 minutes)
 Résistance aux chocs (selon MIL-STD-810F)
 Mécanisme de verrouillage SOS est conforme à la norme RTCM SC-128 (peut être activée d'une seule main gantée et évite les fausses alertes)

Dimensions: 62 mm x 26 mm x 149 mm (avec antenne)
 Poids: 172 g
 Température de fonctionnement: -20°C à 60°C
 Température de stockage: -40°C à 85°C

Précision du GPS : 5 mètres
 Chaque message est accompagné de la position GPS, la vitesse, le cap et l'altitude
 Batterie interne rechargeable au lithium fournit environ 100 heures de fonctionnement en mode tracking
 Écran couleur avec clavier virtuel
 Communication Bluetooth avec smartphones et tablettes Android, iPhone et iPad
 Couverture mondiale via le réseau satellite Iridium

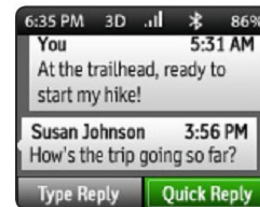
Adaptateur allume cigarette en option.



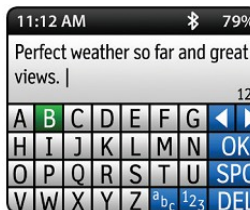
Couverture mondiale grâce à la constellation de 66 satellites Iridium



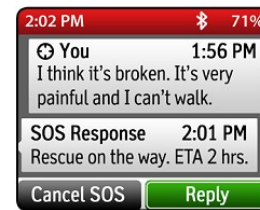
Menu



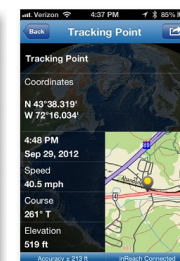
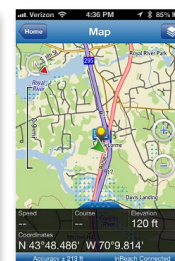
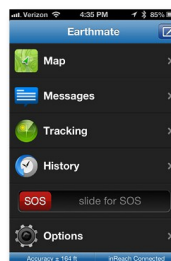
Messages



Clavier virtuel



Dialogue avec les secours



Ecran iPhone (connecté à la balise en Bluetooth)

Nous contacter pour tous renseignements
 +33 (0)2 53 35 88 66 - contact@sierraecho.fr
 Place Jean Monnet - 56270 Ploemeur - France